

VYTÁPĚNÍ-PŮDORYS 2.NP

M1:35

LEGENDA MÍSTNOSTÍ

OZNAČENÍ	NÁZEV MÍSTNOSTI	PLOCHA [m2]	PODLAHA	STĚNA	UŠTĚ	STROP	Poznámka
1	Šatna	8,41	KD	P1	ŠO+M omyvatelná	PVC fabion	KP sv.2500
2	Skloz	12,02	KD	P1	KO 2000+M	PVC fabion	KP sv.2500
3	Gastroučebna	71,88	PU,PVC	P2,P4	ŠO + M omyvatelná	PVC fabion	KP+Kuchyňský sv.3300-3700
4	Šatna	7,17	PVC	P3	ŠO+M omyvatelná	PVC fabion	KP sv.2300
5	Šatna	6,59	PVC	P3	ŠO+M omyvatelná	PVC fabion	KP sv.2300
6	Kabinet	10,21	PVC	P3	ŠO+M	PVC fabion	KP sv.2500
7	Chlazený odpad	0,7	KD	P1	ŠO+M omyvatelná	PVC fabion	- sv.3340
8	VZI strojovna	4,66	PVC	P3	ŠO+M	PVC fabion	-
CELKOVÁ PLOCHA MÍSTNOSTI		121,64					

PVC – podlahová krytina PVC ŠO – štuková omítka KP – kazetový podhled
PU – polyuretanbeton M – disperzní malba
KD – keramická dlažba BS 2000 + lak – betonová stěrka + lak v. 2000mm

Legenda materiálů

- Prostý beton
Železobeton
Keramické zdivo
Vápenopískové zdivo
SDK příčky – dvojité opláštění 2x12,5, minerální vata 40mm
Tepelná izolace XPS (0,033W/m2K)
Izolace střešy – desky PIR bez kaširování 150 kPa (0,025W/m2K)
PVC fólie
Nopovaná fólie

TABULKA MÍSTNOSTÍ-TEPELNÉ VÝKONY

Číslo	Místnost	Objem [m3]	Plocha [m2]	t [°C]	Qc [W]	Qr [W]
1.1	Šatna	32,30	8,50	20	192	192
1.2	skloz	51,23	13,48	6	-0	185
1.3	Gastroučebna	290,62	80,73	20	3583	3583
1.6	Kabinet	41,80	11,61	20	855	855
1.7	chlazený odpad	2,68	0,70	6	0	9
1.8	strojovna VZI	23,17	6,44	15	356	388
1.4	Šatna	28,93	8,04	20	218	218
1.5	Šatna	26,03	7,23	20	196	196
1.9	stávající chodba	133,28	35,07	20	793	793

TABULKA POTRUBÍ

Potrubí	Izolace	délka
Trubka RAUTITAN flex (tř) 16x2,2	Izolace potrubí Tubex – pěnný PE	44,8 m
Trubka RAUTITAN flex (tř) 20x2,8	Izolace potrubí Tubex – pěnný PE	16,8 m
Trubka RAUTITAN flex (tř) 25x3,5	Izolace potrubí Tubex – pěnný PE	13,5 m

DEMONTÁŽE

- KALOR 500/160-12čl. +TRV1/2" +TRH 4 ks
OCELOVÉ POTRUBÍ DN15-1/2" 30 m

POZNÁMKA:

- TOPNÁ VODA PŘÍVOD 65°C
TOPNÁ VODA VRAT 50°C

- ROZVODNÁ POTRUBÍ K OTOPNÝM TĚLESŮM PEXc VEDENÁ V PODLAŽE, NÁPOJENÍ TĚLES VK ROHOVÉ ZE ZDI, TLOUŠTKA IZOLACE VIZ.TABULKA POTRUBÍ A IZOLACÍ
PŘED OSAZENÍM TERMOSTATICKÝCH HLAVIC BUDE PROVEDENO HYDR.VYREG.SYSTÉMU

Matoušek Jan

Projektant:	Ing. Matoušek Jan	Vedoucí zakázky:	Ing. Jan Dušek
DPT projekty	Objednatel:	Střední škola stravování a služeb Karlovy Vary	Zakázka č.: 2023/55
	Zakázka:	SPRAVEDLIVÁ TRANSFORMACE – projekt Odborné učebny GASTRO	Stupeň: RDS
	Dokumentace/část:	Realizační projektová dokumentace	Datum: 15.12.2023 Měřítko: 1:35 Formát: A1.0
Vytápění-půdorys 2.np			
3			

1

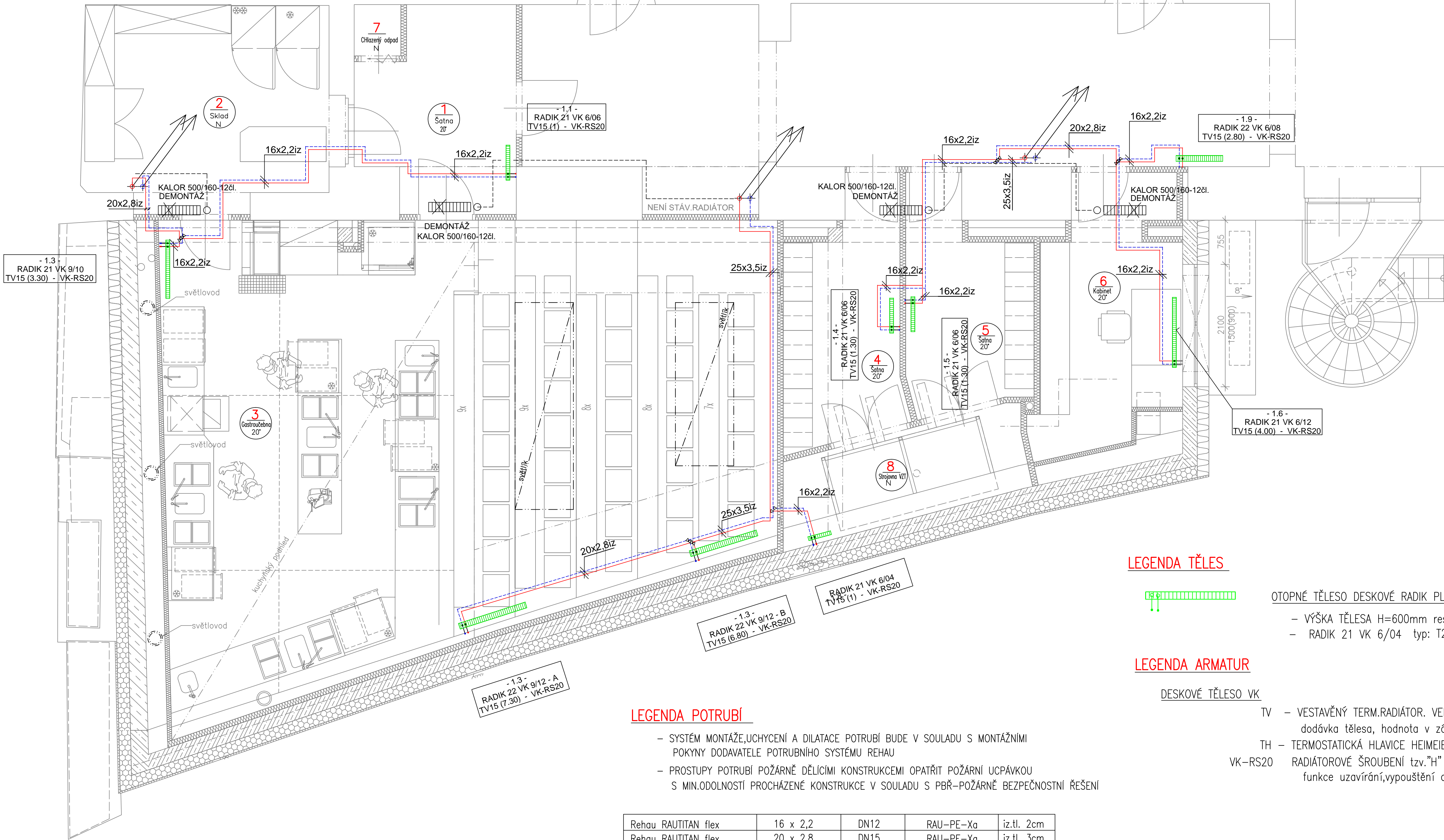
Stoupačka 1
Q=1713 W
H=6217 Pa
dt=65,0/50,0 °C

2

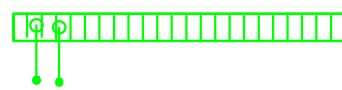
Stoupačka 2
Q=4171 W
H=6918 Pa
dt=65,0/50,0 °C

3

Stoupačka 3
Q=3020 W
H=4952 Pa
dt=65,0/50,0 °C



LEGENDA TĚLES



OTOPNÉ TĚLESO DESKOVÉ RADIK PLAN VENTIL KOMPAKT– KORADO Česká Třebová

- VÝŠKA TĚLESA H=600mm resp. H=900mm
RADIK 21 VK 6/04 typ: T21 VÝŠKA(600mm)+ŠÍŘKA (4mm)

LEGENDA ARMATUR

DESKOVÉ TĚLESO VK

- TV – VESTAVĚNÝ TERM.RADIÁTOR. VENTIL HEIMEIER V–exakt 8st.,PRO TERM.HLAVICI M30x1,5
dodávka tělesa, hodnota v závorce značí stupeň přednastavení
TH – TERMOSTATICKÁ HLAVICE HEIMEIER "K" S PŘÍPOJENÍM M30 x 1,5
VK-RS20 RADIÁTOROVÉ ŠROUBENÍ tzv."H" PRO TĚLESA VK-HEIMEIER VEKOLUX R1/2"-G3/4"
funkce uzavírání,vypouštění a napouštění

LEGENDA POTRUBÍ

- SYSTÉM MONTÁŽE,UCHYCENÍ A DILATACE POTRUBÍ BUDE V SOULADU S MONTÁŽNÍMI
POKYNY DODAVATELE POTRUBNÍHO SYSTÉMU REHAU
PROSTUPY POTRUBÍ POŽÁRNĚ DĚLÍCI MIKROSTRUKCEMI OPATŘIT POŽÁRNÍ UCPÁVKOU
S MIN.OVOLNOSTÍ PROCHÁZENÉ KONSTRUKCE V SOULADU S PBR-POŽÁRNĚ BEZPEČNOSTNÍ ŘEŠENÍ

Rehau RAUTITAN flex	16 x 2,2	DN12	RAU-PE-Xa	iz.tl. 2cm
Rehau RAUTITAN flex	20 x 2,8	DN15	RAU-PE-Xa	iz.tl. 3cm
Rehau RAUTITAN flex	25 x 3,5	DN20	RAU-PE-Xa	iz.tl. 3cm
Rehau RAUTITAN flex	32 x 4,4	DN25	RAU-PE-Xa	iz.tl. 4cm
Rehau RAUTITAN flex	40 x 5,5	DN32	RAU-PE-Xa	iz.tl. 5cm
Rehau RAUTITAN flex	50 x 6,9	DN40	RAU-PE-Xa	iz.tl. 6cm
Rehau RAUTITAN flex	63 x 8,6	DN50	RAU-PE-Xa	iz.tl. 6cm

Potrubí bude vedeno ve spodu min.0,3%